

palabras que  
**PERMANECEN**  
palabras  
por **VENIR**



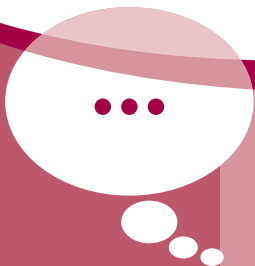
Lugar:  
Centro Asociado de la UNED  
en Cantabria

Días:  
10 y 11 de Noviembre de 2006

Dr. Marcelo  
G. Pakman

**Poética y micropolítica del cambio**

*Diseñando conversaciones terapéuticas.  
Practicum en terapia sistémica.*



El Dr. **MARCELO G. PAKMAN** es Director de los Servicios Psiquiátricos de Behavioral Health Network, en Springfield, Massachusetts, Profesor Adjunto del Departamento de Ciencias Sociales Aplicadas del Instituto Politécnico de Hong-Kong y Co-Director de la Escuela de Counseling Isadora Duncan de Bergamo, Italia.

Después de su formación inicial en la Argentina donde también enseñó a nivel universitario, se radicó en los Estados Unidos a fines de los años 80. Fué jefe del Servicio de Familia e Intervenciones en Red del Hospital Charles River West en Massachusetts; Vice-Presidente de la American Society for Cybernetics, Presidente del Comité de Derechos Humanos y Vice-Presidente de la American Family Therapy Academy.

Conocido como un sólido pensador teórico y experimentado practicante clínico el Dr. Pakman es miembro del Comité Editor de múltiples revistas en Sur y Norte América así como en Europa, incluidas el Journal of Marriage and Family Therapy, American Journal of Orthopsychiatry, Cybernetics and Human Knowing, Connessioni, etc. El Dr. Pakman es también un frecuente invitado que ha dictado numerosos seminarios, talleres y conferencias sobre terapia familiar y sistémica, salud mental comunitaria, epistemología cibernética, aspectos interculturales de la salud mental, integración de salud mental en medicina general y prácticas en contextos de pobreza, violencia y disonancia étnica en mas de 75 ciudades de las Américas, Europa y Asia. Ha escrito también múltiples artículos, capítulos de libros y compilaciones sobre estos temas publicados en Ingles, Español, Italiano, Portugués y Francés.

## VIERNES

- **INTRODUCCIÓN: Las relaciones entre práctica clínica y teoría:** la revalorización del conocimiento en acción.
- **Reflexiones y preguntas** casi preliminares de los participantes.
- El **taller** de diseño: **ejercicio clínico**.
- **Reflexiones** con los participantes.

## SÁBADO

- El entrenamiento permanente para **participar en conversaciones transformativas**.
- Metáforas generativas e intervenciones **micropolíticas**.
- **Ejercicio de supervisión** con casos de los participantes.
- **Reflexiones** con los asistentes.
- **Hermenéutica, Poética y Micropolítica** en la práctica clínica.
- **Discusión preliminar** de caso clínico.
- Trabajo con caso clínico.
- **Reflexiones y discusión** del caso con los participantes y asistentes.

## HORARIO

Noviembre 2006

- **VIERNES 10:**  
De 16:30 a 20:30
- **SÁBADO 11:**  
De 9:00 a 15:00

## LUGAR

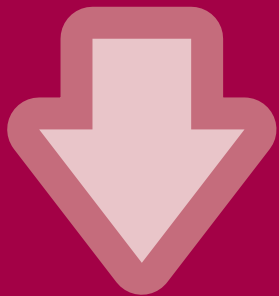
CENTRO ASOCIADO  
DE LA UNED EN  
CANTABRIA

## PRECIO

|   |            |
|---|------------|
| Socios de la Asociación<br>Cántabra de Terapia<br>Familiar: | .....100 ¤ |
| Socios de la FEATF:   | .....110 ¤ |
| Alumnos UNED y otros:                                       | .....75 ¤  |
| Otros:  | .....130 ¤ |

## INSCRIPCIONES

Para realizar la inscripción será necesario enviar un correo electrónico ([cantabra@featf.org](mailto:cantabra@featf.org)) indicando: nombre , apellidos y numero de teléfono de contacto, así como efectuar el pago en el nº de cuenta 2066 0008 84 0200026434 y entregar justificante el día de inicio del curso.



COLABORA:

CENTRO ASOCIADO DE LA UNED EN CANTABRIA

ORGANIZA:



ASOCIACIÓN  
CÁNTABRA  
DE TERAPIA  
FAMILIAR

C/ Hernán Cortés, 45 - 2ºA  
Santander - Cantabria  
[cantabra@featf.org](mailto:cantabra@featf.org)  
Tlf.: 942 363 841

palabras que  
**PERMANECEN**  
palabras  
por **VENIR**

